

근력 및 균형 능력 검사

등속성 근력 검사와 동적체평형검사는 어떤 검사일까요?

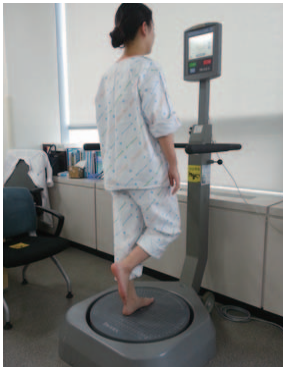
근골격계 또는 뇌혈관 손상으로 인해 근력이나 균형 능력이 저하되었을 때 실시하는 검사로 각 관절별 근력과 다양한 상황에서의 균형 능력을 평가합니다.

검사를 하는 이유는 무엇일까요?

현재의 환자의 기능 수준을 체크하고, 치료 또는 수술 후 회복 및 재활 목표를 설정하기 위해 검사를 실시합니다.

검사의 진행절차 및 준비사항

간단한 신체계측 후 검사를 실시하게 되며 여성의 경우 치마 등의 복장을 피해주시고 관절 동작에 제한이 없도록 신축성이 있는 옷을 입고 오시는 것이 좋습니다.



찾아오시는길

Location



DAEJEON CHUNGCHEONG
REGIONAL REHABILITATION CENTER



| 장소 |

대전광역시 중구 문화로 226
충남대학교병원 대전충청권역의료재활센터
2층 보행분석실

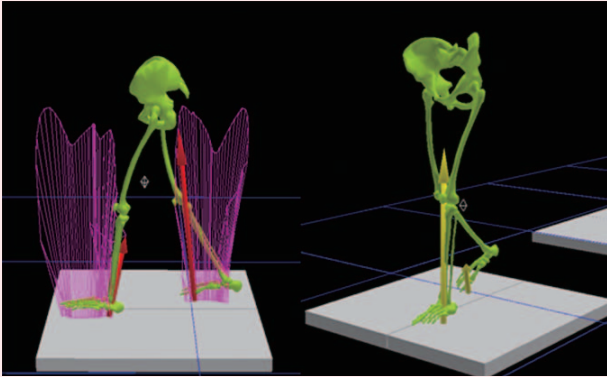
| 연락처 |

042-338-2270

충남대학교병원
대전충청권역의료재활센터

보행분석





보행분석

보행분석이란 어떤 검사일까요?

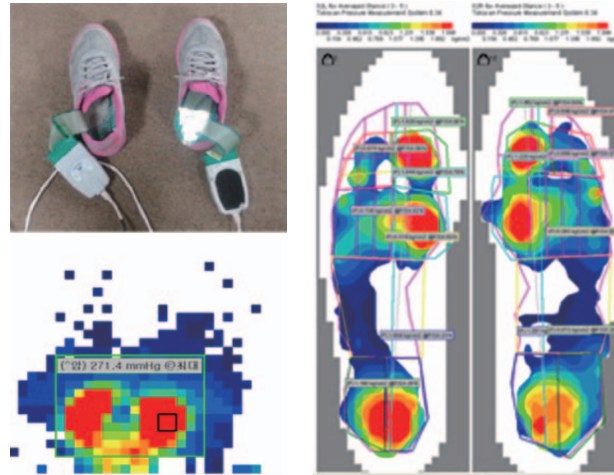
환자의 보행 시 관절별 각도, 힘, 보행관련 근육의 움직임 정도를 측정하여 평소 보행의 문제점이 무엇인지 평가하는 검사입니다.

검사를 하는 이유는 무엇일까요?

보행의 양과 질을 정상보행과 비교하여 어떠한 문제점이 있는지 평가하고 재활에 반영하기 위함이며 장애진단 자료로 사용하기도 합니다.

검사의 진행절차 및 준비사항

환자는 검사 전 하의를 탈의하고 별도의 복장으로 갈아입으셔야 합니다. 장시간 진행되는 검사이기 때문에 검사 전 무리한 운동을 피해주시고, 검사 중간 화장실 이용이 어려우므로 미리 화장실에 다녀오셔야 합니다.



동적 압력 측정

동적 압력 측정은 어떤 검사일까요?

- ① 둔부압력측정은 다양한 높이의 방석을 이용하여 엉덩이에 가해지는 압력을 볼 수 있는 검사입니다.
- ② 족저압력측정은 깔창형의 발센서를 이용하여 양발에 가해지는 압력을 측정하게 됩니다.

검사를 하는 이유는 무엇일까요?

- ① 둔부압력측정은 환자의 엉덩이에 가해지는 압력을 가장 잘 분산시켜 주는 방석을 찾아 휠체어 생활을 하는 환자의 욕창 예방 및 관리에 도움을 줄 수 있습니다.
- ② 족저압력측정을 통해 발의 변형 여부를 알 수 있고 검사결과를 바탕으로 적절한 치료용 깔창 제작에 도움을 줍니다.

검사의 진행절차 및 준비사항

- ① 둔부압력측정시 환자는 본인의 휠체어나 방식이 있을 경우 지참해 오셔야 합니다.
- ② 족저압력측정시 환자는 깔창형 센서의 고정을 위해 본인의 운동화를 지참하셔야 합니다.
(슬리퍼, 하이힐 등은 검사 불가)

기립성혈압검사

기립성혈압검사란 어떤 검사일까요?

환자를 누운 상태에서 침대체로 70도까지 기립시켰을 시 혈압과 심박수의 변화를 측정하여 기립성저혈압 여부를 알아보는 검사입니다.

검사를 하는 이유는 무엇일까요?

기립 시 혈압 저하는 어지럼증, 시야 장애, 구토, 졸도 등을 일으킬 수 있으며 2차적으로 낙상의 위험이 매우 높아지게 됩니다. 검사를 통해 이러한 위험 요인을 예방하고, 치료하기 위함입니다.

검사의 진행절차 및 준비사항

검사 이전 또는 검사 도중의 과도한 움직임은 검사 결과에 영향을 줄 수 있기 때문에 삼가주셔야 합니다.

