



## 근전도검사란?

신경전도검사와 침근전도검사로 이루어지며 신경전도검사는 말초 신경의 전도성과 통합성을 확인하기 위해 실시하는 검사로 피부 아래 특정 부위의 신경에 전기적 자극을 가하는 동시에 이 신경 껍데가 지나는 몸의 부위에 전기적 활동을 기록합니다.

침근전도검사는 근육에서 일어나는 전기적 활동을 기록하여 신경과 근육의 질환들을 진단하는 검사입니다.

### ◦ 목적

신경 및 근육의 손상에 대해 진단하고 병변에 대한 정확한 위치를 결정하여 치료 및 예후에 대한 정보를 제공합니다.

### ◦ 진행과정 (40분~1시간30분 소요)

신경전도검사는 몸에 힘을 뺀 편안한 상태에서 특정 부위에 전기자극을 가하여 검사를 진행합니다.

침근전도검사는 신경전도검사 후 이어서 진행합니다. 바늘을 이용하는 검사로 검사자의 지시에 따라 근육에 힘을 빼거나 혹은 힘을 주는 것을 반복하며 검사를 진행합니다.

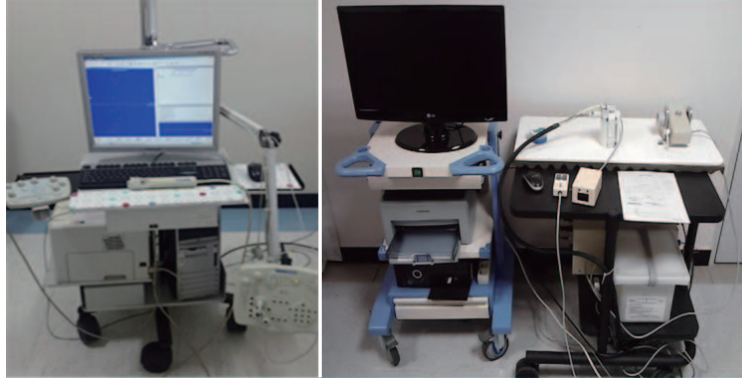
신경전도 검사의 전기자극 및 근전도 검사의 바늘로 인해 검사 중에 통증을 느낄 수 있습니다. 보통 참을 수 있을 정도의 통증이나, 환자분에 따라 검사를 진행하지 못하는 경우가 있습니다.

### ◦ 준비사항

금속 물품(반지, 목걸이, 귀걸이, 팔찌, 시계 등)은 되도록 착용하지 않는 것이 좋습니다.

샤워, 목욕은 꼭 하지 않아도 됩니다.

※ 항응고제, 항혈소판제는 일반적으로 복용을 유지하나, 예약시 담당의사와 상의 바랍니다.



## 감각유발전위검사란?

체성감각, 시각, 청각유발전위검사로 구성됩니다.

외부에서 시각, 청각, 체성감각 등에 자극을 주면, 이 자극은 대뇌피질에 전달되고 이 때 발생하는 전기적 신호를 분석하는 검사입니다.

### ◦ 목적

감각신경전달 경로의 이상여부를 파악하는 검사입니다.

### ◦ 진행과정 (30분~1시간 소요)

침대에 누운 상태에서 화면을 보거나 헤드폰을 통해 전기적 소리를 듣거나 손목이나 발목에 인체에 무해한 전기 자극을 가하면서 검사가 진행됩니다.

### ◦ 준비과정

검사 전에 머리 기름이나 무스 등을 사용하지 마십시오.

검사 중 마취나 진통제는 사용하지 않습니다.

## 정량적 감각기능 검사란?

손 또는 발에 차가운 감각, 진동 감각, 열통증 감각에 대한 역치 측정을 위한 검사입니다.

### ◦ 목적

복합부위통증후군 진단을 위한 검사입니다.

### ◦ 진행과정 (30분~1시간 소요)

진동감각과 온도감각에 대한 검사로 환자분이 느꼈는지 못 느꼈는지 말씀해 주셔야 합니다.

감각이 있으면 “예”, 없거나 애매하면 “아니오”로 대답해주시면 됩니다.

### ◦ 준비과정

미세한 자극이므로 검사시 집중해야 합니다.

## 경두개자기자극치료란?

전자기 코일을 이용하여 두피 외측에 단시간 지속하는 자기장을 생성시키고, 자기장 파동의 변동 에너지를 대뇌 피질로 전달하는 치료입니다.

### ◦ 목적

자기장 자극을 통해 뇌신경세포를 활성화 시키는 치료입니다.

### ◦ 진행과정

의자나 휠체어에 앉아서 머리에 5~15분정도 자기장 자극을 주는 치료입니다.

### ◦ 준비과정

조절되지 않는 심한 고혈압이나 저혈압이 있는 환자, 심한 심장 질환, 인공 심박기를 사용하는 환자, 뇌 수술 후 두개 내 금속물 삽입 환자, 간질, 정신건강의학과의 질환이 있는 환자분들은 사용하지 않습니다. 대상 환자분들은 의료진의 진료 후 치료 여부를 결정하게 됩니다.

